

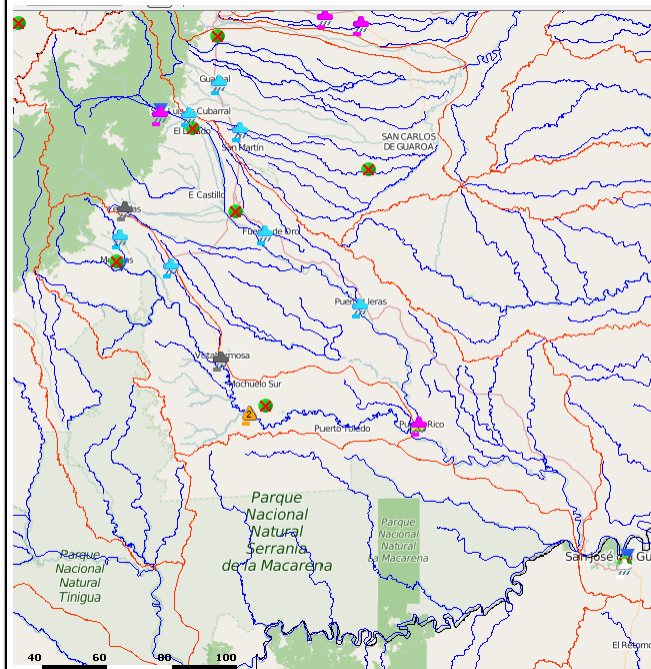
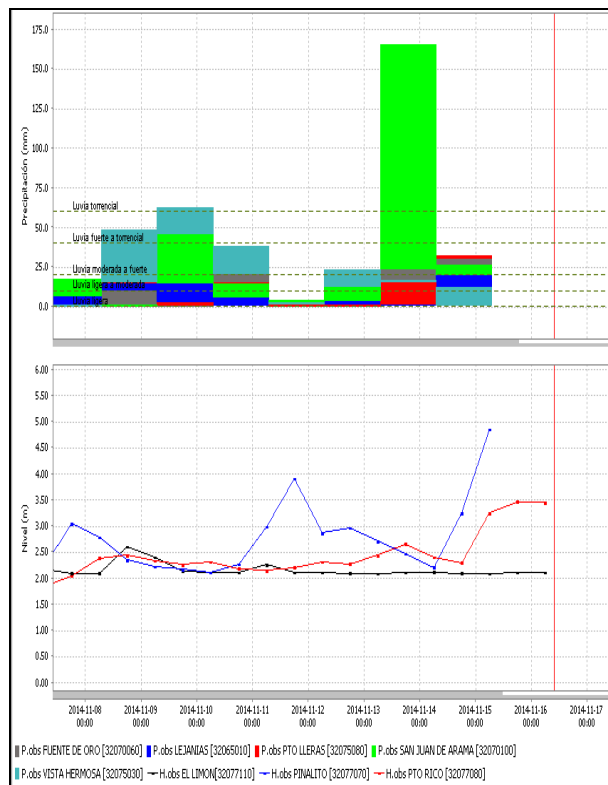
DURANTE EL FIN DE SEMANA SE MANTIENEN NIVELES IMPORTANTES DE ALERTA A NIVEL HIDROLÓGICO Y DE DESLIZAMIENTOS EN VARIAS ZONAS DEL PAÍS
Se destacan las alertas vigentes en zonas del Piedemonte Llanero

Debido a la persistencia de las lluvias durante las últimas dos semanas, se han incrementado los niveles de alerta por inundaciones, crecientes súbitas y deslizamientos de tierra en algunas zonas del país.

Se señalan las fuertes lluvias durante los últimos días, en el piedemonte Llanero del departamento del Meta, razón por la cual, se mantienen en **ALERTA ROJA** por crecientes súbitas e inundaciones, la parte alta de los ríos Guaviare y Meta. De manera especial se resalta el estado actual de los ríos:

RÍO ARIARI

La fuertes lluvias en la parte alta del río Ariari, ha ocasionado incrementos importantes del nivel superando la cota de desbordamiento, situación que afectó al municipio de Cubarral (especialmente en el corregimiento de Puerto Angosturas). La onda de creciente se encuentra transitando en el municipio de Puerto Rico, donde los niveles se encuentran altos y cercanos a la cota de afectación. Se recomienda especialmente estar atentos a los sectores bajos de las poblaciones localizados aguas debajo de Puerto Rico en el Meta, tales como Puerto Concordia. Adicionalmente, se espera que persistan las lluvias el día de hoy, razón por la cual, no se descarta la ocurrencia de crecientes súbitas, por lo que se sugiere mantener la alerta tanto en el río Ariari como en sus afluentes, especialmente Aguas Claras, La Cal, Urimes, Claro y Cumaral.

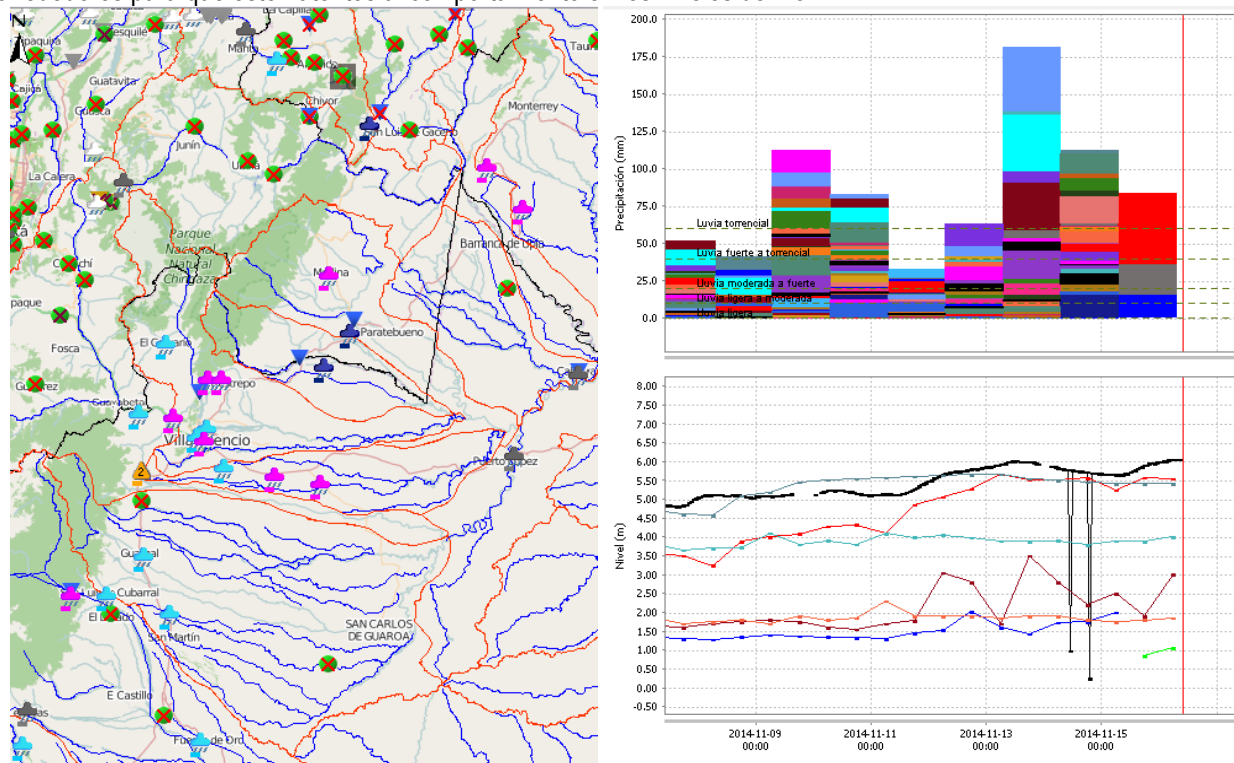


Registro de niveles y lluvias de las estaciones hidrolómeteorológicas en el río Ariari (Actualizada 10:30 am – 16/11/2014)

RÍOS DEL PIEDEMONTE LLANERO

Se prevé ascensos moderados en el nivel de los ríos del Piedemonte Llanero como Humea, Guayuriba, Guatiquía, Guacavía, Cusiana y en especial en el río Cravo Sur, producto de las precipitaciones que han persistido durante toda la noche y la madrugada de hoy en la región. Los valores se encuentran en el rango medio-alto del mes. Se espera persistan las lluvias en la región en el transcurso del día, por lo que se sigue estar atentos frente a la ocurrencia de crecientes súbitas de carácter moderado a significativa en estos ríos. Se recomienda a las autoridades y pobladores ribereños estar atentos al comportamiento de estos ríos, los cuales se esperan que continúen ascendiendo el día de hoy; especial atención a las poblaciones de Villavicencio, San Juanito, Restrepo, Quetame, Cumaral, Guamal, San Carlos de Guaroa, Castilla la Nueva en el Meta, y el municipio de Medina, Gachetá, Gachalá, Fómeque, Cáqueza, Une, Gutiérrez, Junín, Gama, Choachí, Ubalá y Guayabetal en Cundinamarca.

Los incrementos en los afluentes al río Meta en la cuenca alta, han incrementado los niveles en el cauce principal tal como se observa en los municipios de Puerto López y Cabuyaro (Meta); se espera que los niveles continúen ascendiendo el día de hoy. El IDEAM recomienda especial atención a los pobladores de las zonas ribereñas y sus alrededores para que estén atentos al comportamiento en los niveles del río.



Registro de niveles y lluvias de las estaciones hidrológico-meteorológicas en la cuenca Alta del río Meta (Actualizada 10:30 am – 16/11/2014)

Adicional a las condiciones observadas en el Orinoco, se reitera el seguimiento a las partes altas de los ríos Putumayo y Caquetá en el piedemonte Amazónico, así como también el río Cauca, cuyos niveles han superado la cota de afectación a la altura de Guaranda (Sucre). Se resalta además el río Fundación, donde se espera para hoy se presenten lluvias fuertes.

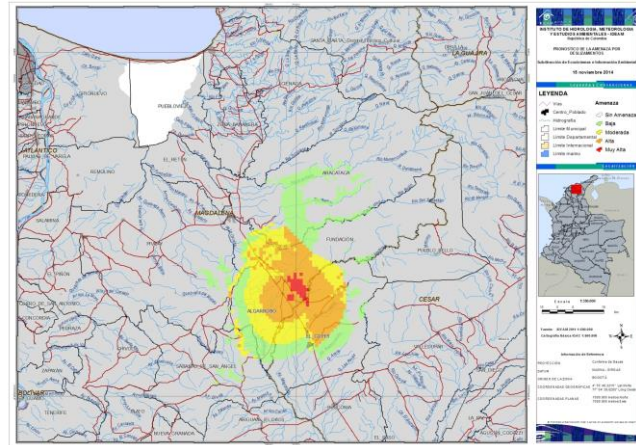
Ante la persistencia de las lluvias en amplias zonas del territorio nacional se mantienen **ALERTAS** en algunos sectores de las regiones de Orinoquia, Andina, Sur del Pacifico y Orinoquia, por probabilidad de deslizamientos de tierra en aéreas inestables y de alta pendiente, para resaltar se indican por regiones las zonas con mayores probabilidades:

REGION CARIBE

CESAR: Amenaza **Muy Alta** para el municipio del Copey, Amenaza **Moderada** para los Municipios de Aguachica, Agustín Codazzi, Chimichagua, Chiriguaná, Curumaní, La Gloria, La Jagua De Ibirico, La Paz, Pailitas, Pelaya y Tamalameque.

MAGDALENA: Amenaza **Muy Alta** para los municipios del Algarrobo y Fundación, Amenaza **Moderada** para los Municipios de Aracataca, El Banco, Pivijay y Sabanas De San Ángel.

BOLIVAR: Amenaza **Moderada** para los Municipios de Regidor, Rioviejo, El Peñón y San Martín De Loba.



REGION ANDINA

CALDAS: Amenaza **Muy Alta** para los municipios del Marquetalia, Samaná y Victoria, Amenaza **Moderada** para los Municipios de la Dorada, Norcasia y Pensilvania.

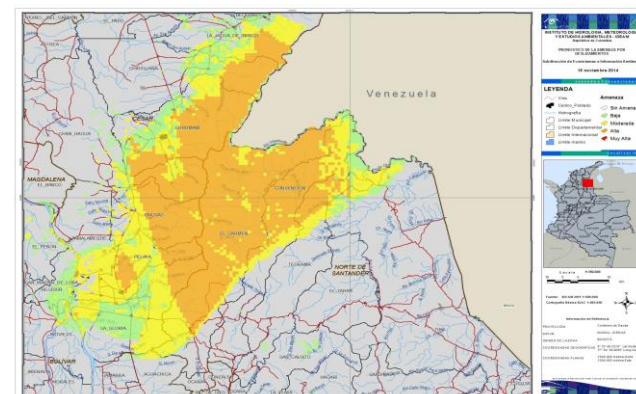
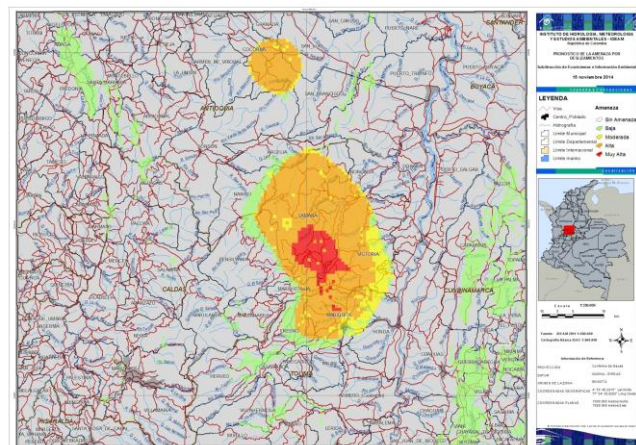
TOLIMA: Amenaza **Muy Alta** para el municipio de Mariquita., Amenaza **Moderada** para los Municipios de la Chaparral, Falan, Fresno y Honda.

ANTIOQUIA: Amenaza **Moderada** para los Municipios de Argelia, Carmen De Viboral, Cocorná, Granada, Nariño, San Francisco, San Luis, San Juan de Urabá, Sonsón y Zaragoza.

NORTE DE SANTANDER: Amenaza **Moderada** para los Municipios de Convención, El Carmen, Ocaña, Teorama y Tibú.

QUINDIO: Amenaza **Moderada** para los Municipios de Calarcá y Salento.

RISARALDA: Amenaza **Moderada** para los Municipios de Pereira y Santa Rosa de Cabal.

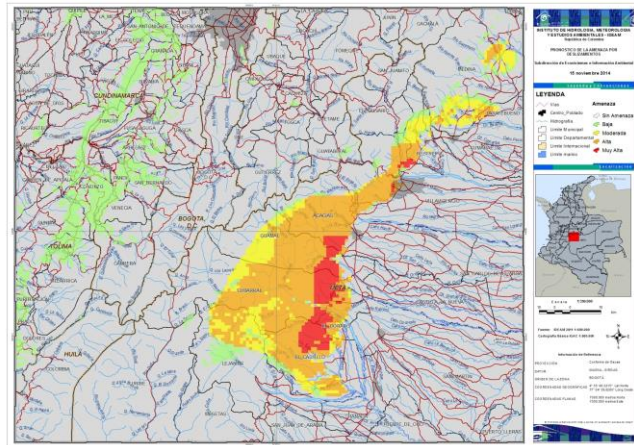


SANTANDER: Amenaza **Moderada** para los Municipios de Charalá, Cimitarra, Coromoro, El Playón, Guapotá, Rionegro, Lebrija, Mogotes, Oiba y Puerto Parra.

REGION ORINOQUIA

META: Amenaza **Muy Alta** para los municipios del Cubarral, Acacías, El Dorado, Restrepo, El Castillo, Guamal y Villavicencio, Amenaza **Moderada** para los Municipios de la Cumaral, Lejanías, El Calvario, Vista Hermosa y San Juan de Arama.

CUNDINAMARCA: Amenaza **Moderada** para los Municipios de Medina y Paratebueno.

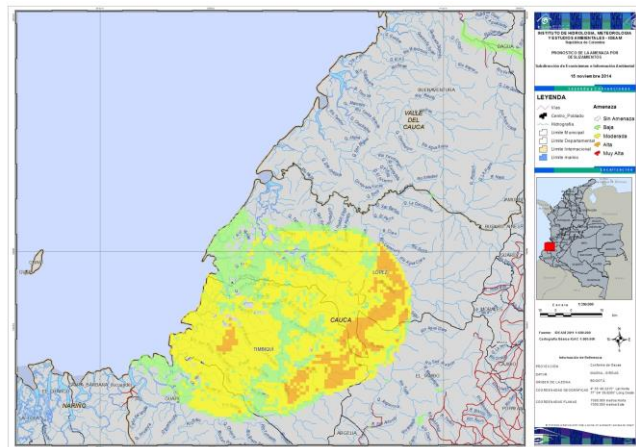


REGION PACIFICA

CAUCA: Amenaza **Moderada** para los Municipios de Bolívar, Guapi, López, Sucre, Timbiquí, El Tambo, Cajibío y Patía (El Bordo).

NARIÑO: Amenaza **Moderada** para los Municipios de Samaniego, Barbacoas y La Llanada.

CHOCO: Amenaza **Moderada** para los Municipios de Atrato (Yuto), Bagadó, Cértegui, Lloró, Quibdó y Río Quito (Paimadó).



La Oficina de Pronósticos y Alertas del IDEAM, seguirá manteniendo un monitoreo continuo de las alertas hidrometeorológicas e informará cualquier eventualidad sobre las mismas oportunamente.